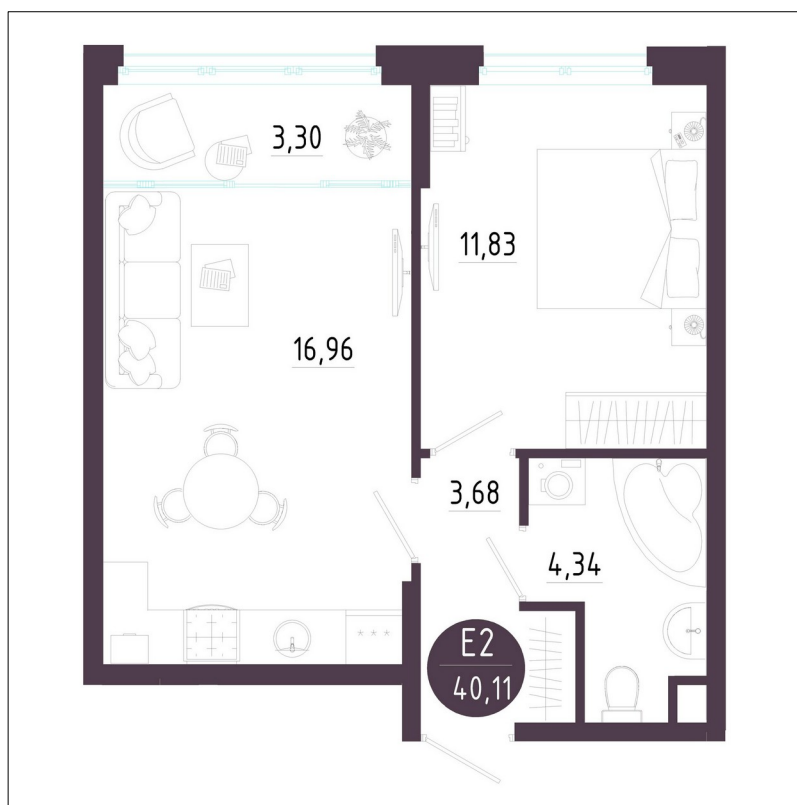


Дом «Ежевика»

Квартира с одной спальней и гостиной 20 м²
(Евро-2)

- № 142
- Общ. площадь 40,11м²
- Подъезд 1
- Этаж 5



Улучшенные стандарты качества:

Панорамное остекление, гардеробная, увеличенные дверные проёмы

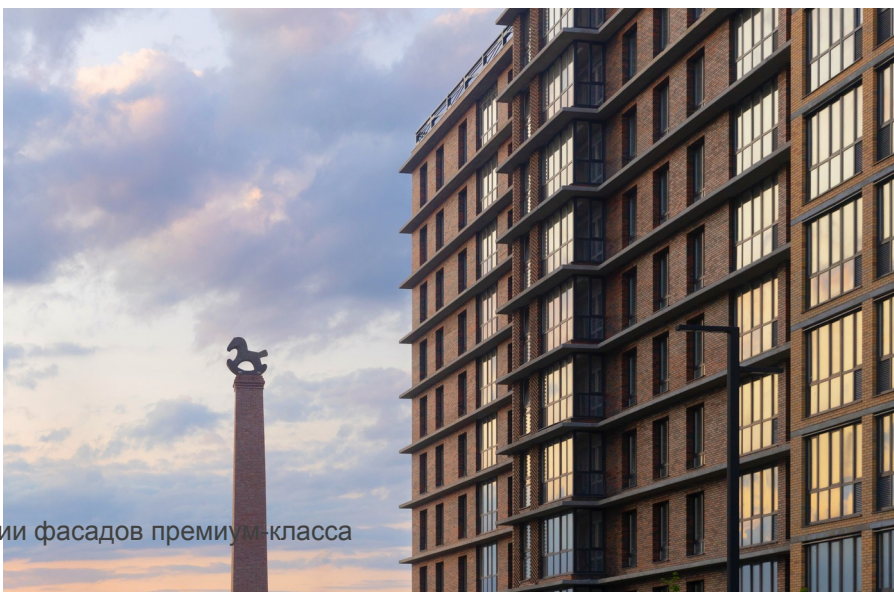


Ваш менеджер: Строганова Елизавета
Андреевна
Телефон:
Почта: lizastroganova1998@gmail.com

БИЗНЕС КЛАСС – СОВРЕМЕННОЕ ПРОЧТЕНИЕ

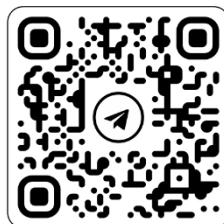
Жить в Лучшем Доме, дышать чистым воздухом, спать в квартире – в тишине, смотреть в панорамные окна, пить кофе в дизайнерском лобби, гулять по живописным дворам. Всё это – Пряники.

- CUUBER-фасады из керамического кирпича
- Панорамное остекление
- Уникальные внутренние пространства
 - лобби
 - фитнес зал
 - детская комната
 - коворкинг
 - фотостудия
 - арт-детская
 - библиотека
 - центр настольных игр
- Планировки SMART 2.0
- Инженерия вашего будущего
 - индивидуальное отопление
 - материалы только ГОСТ
 - прогрессивная вентиляция
 - бесшумная канализация
 - инновационная система теплоизоляции фасадов премиум-класса



Для заметок:

ПОДПИСЫВАЙТЕСЬ НА НАШИ СОЦИАЛЬНЫЕ СЕТИ:



Предложение не является публичной офертой. Представленная информация, в частности касающаяся характеристик объекта, носит информационный характер, в связи с применением условий об ипотеке, прочих индивидуальных условий, условий проводимых акций и прочее, указанная цена может отличаться от условий конкретного договора, предлагаемого к заключению.